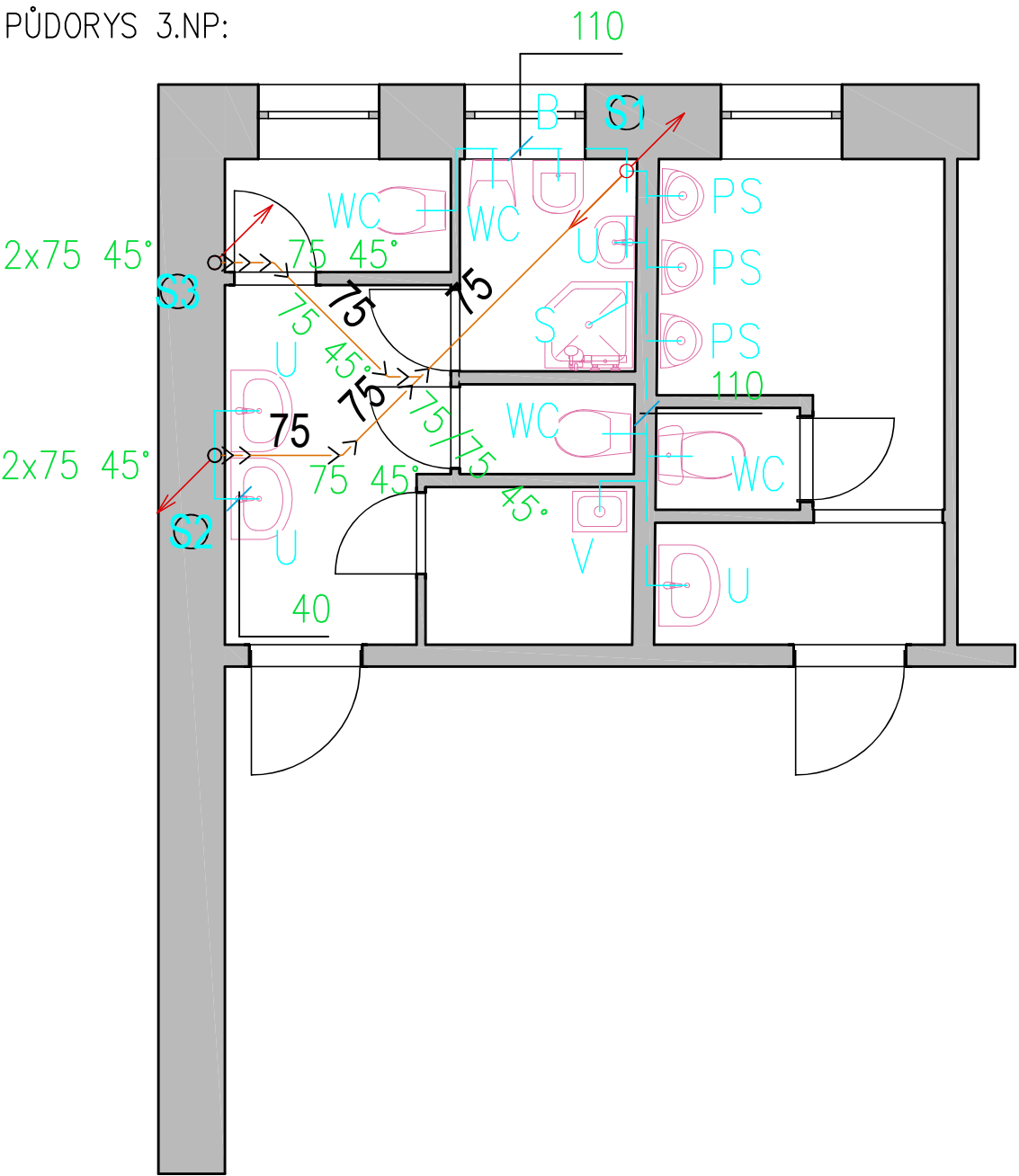
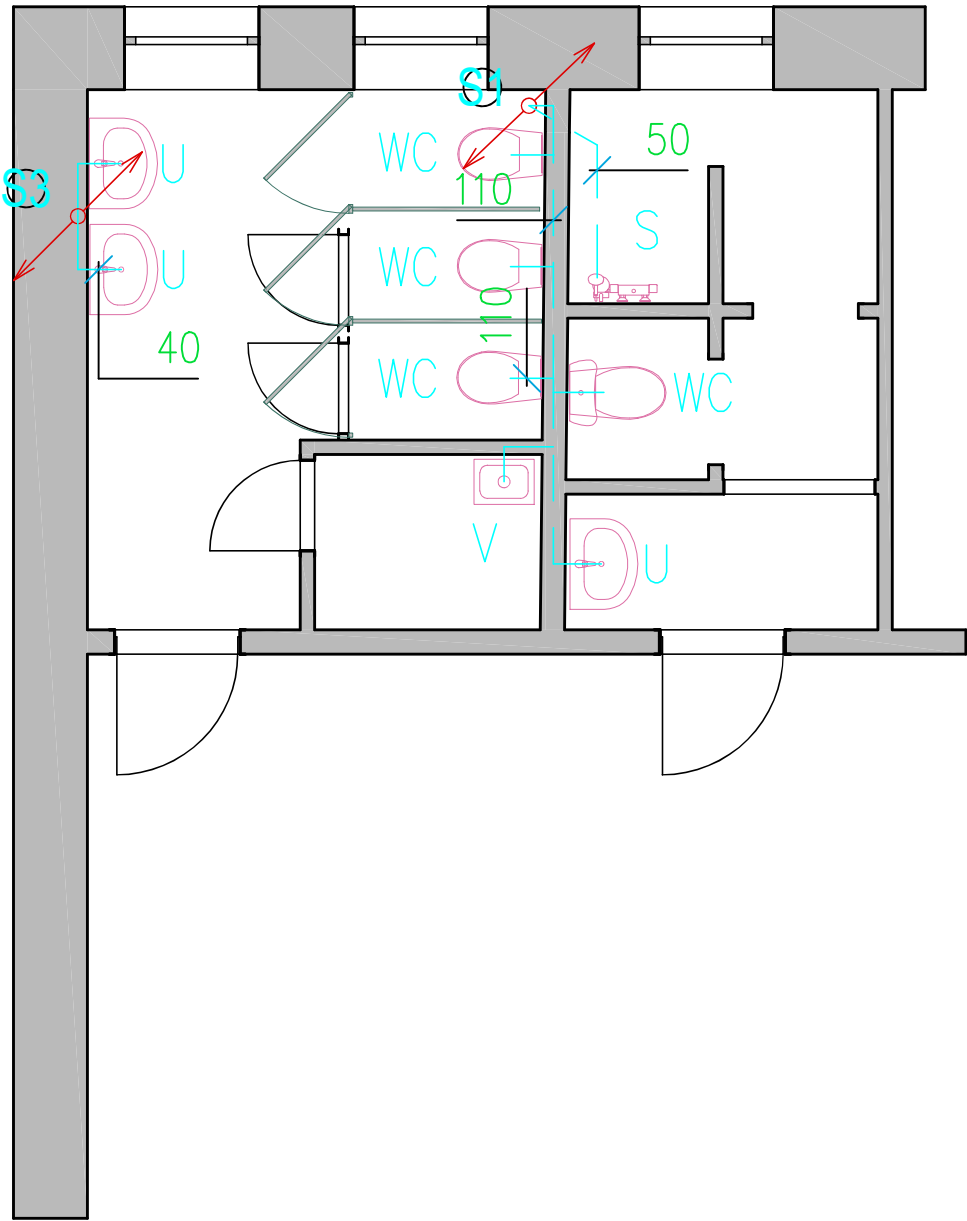


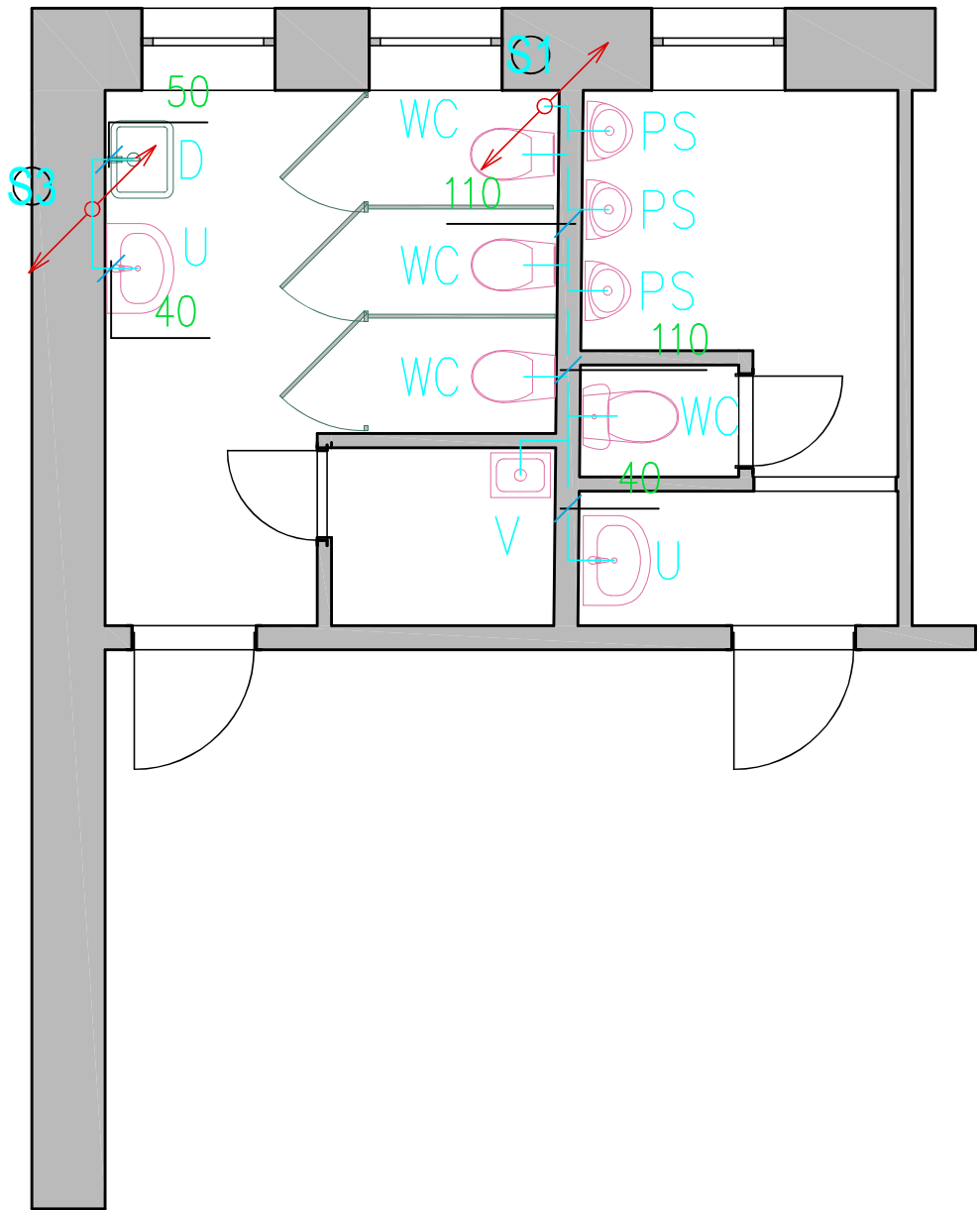
PŮDORYS 3.NP:



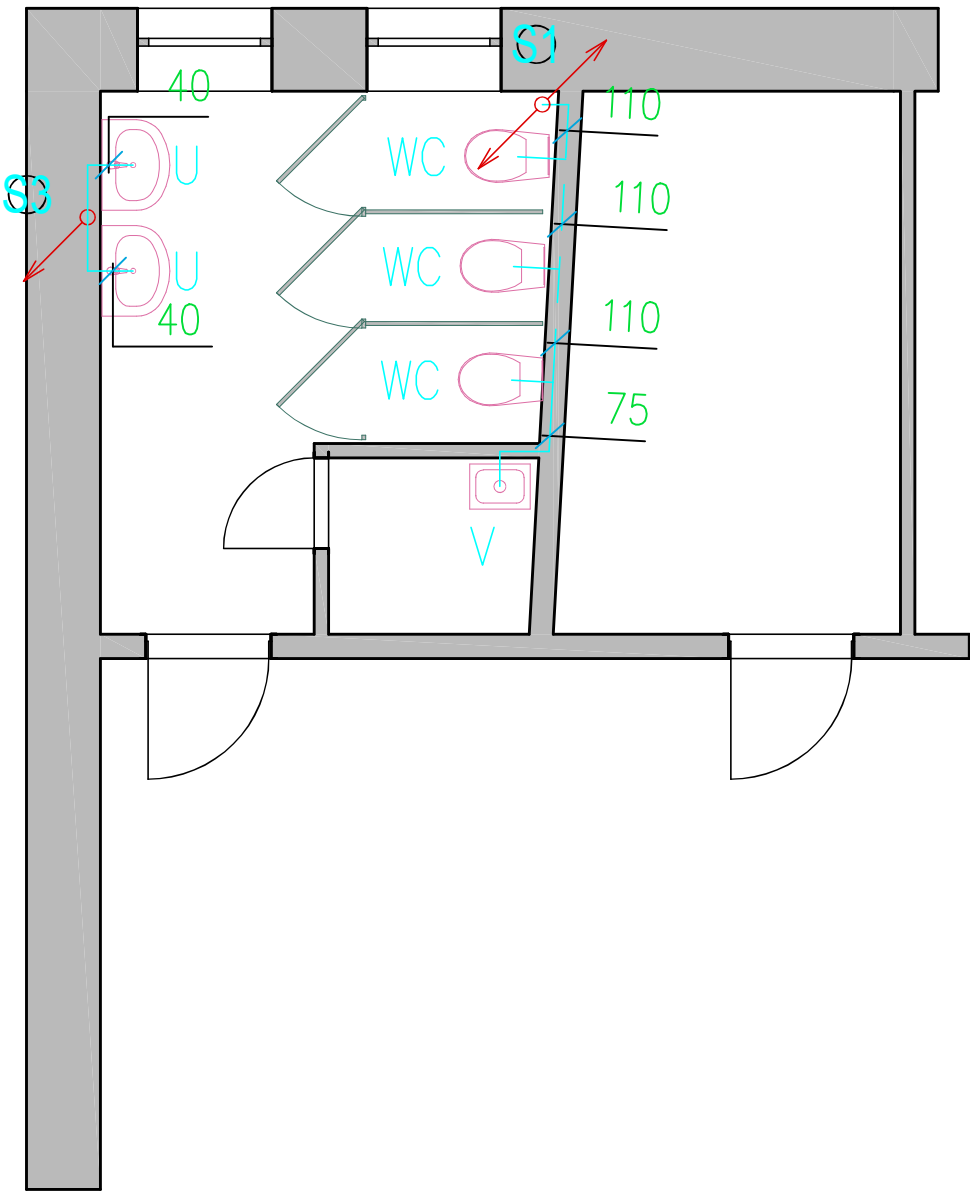
PŮDORYS 4.NP:



PŮDORYS 5.NP:



PŮDORYS 6.NP:



Doporučené výšky montáže a baterie u zařizovacích předmětů:

Umyvadlo:

Výška odpadu 530 mm
Dimenze DN 40
Napojení sifón

Závěsné WC:

Výška odpadu 320 mm
Dimenze DN 110

Pisoár s automatickým splachovačem:

Výška odpadu 350 mm
Dimenze DN 40
Napojení na protizápachový systém

Výlevka:

Výška odpadu 320 mm
Dimenze DN 75

Dřez:

Výška odpadu 400 mm
Dimenze DN 50
Napojení na protizápachový systém

WC se splachovací nádržkou:

Výška odpadu - podlaha
Dimenze DN 110

LEGENDA:

Připojovací potrubí PP-HT
Kanalizační potrubí vedené v podlaze 2%

POZNÁMKA:

-Rozvody jsou vedené v podlaze a drážkách zdiva
-Napojení nových zařizovacích předmětů na nově vyměněnou stoupačku zakončenou v 3.NP
-Rozvody v podlaze jsou uvedeny ve 2% spádu
-Stoupačky S2, S3 zakončeny zátkami
-Čistící kusy jsou umístěny ve výšce 1200 mm
-Stoupačka S1 bude vyměněna i se střešní hlavicí VH 110

VÝŠKOVÝ SYSTÉM B.p.v. / SOUŘADNICOVÝ SYSTÉM JTSK

ARTENDR ARTENDR s.r.o. Nádražní 67 281 51 Velký Osek	Kraj: K.ú.: Objednatel:	Karlovarský Karlov Vary [663433] Střední škola stravování a služeb Karlov Vary, příspěvková organizace	Číslo paré:	
	Akce:	Kompletní rekonstrukce žákovských WC v 3., 4., 5. a 6.NP školní budovy	Formát:	A2
Vypracoval: Michal Douša	Zodpovídá: Ing. František Mandovec	Výkres:	Stupeň: Datum:	DSP 4/2024
			Měřítko: 1:50	Výkres č.: D.1.4.1 - 1